



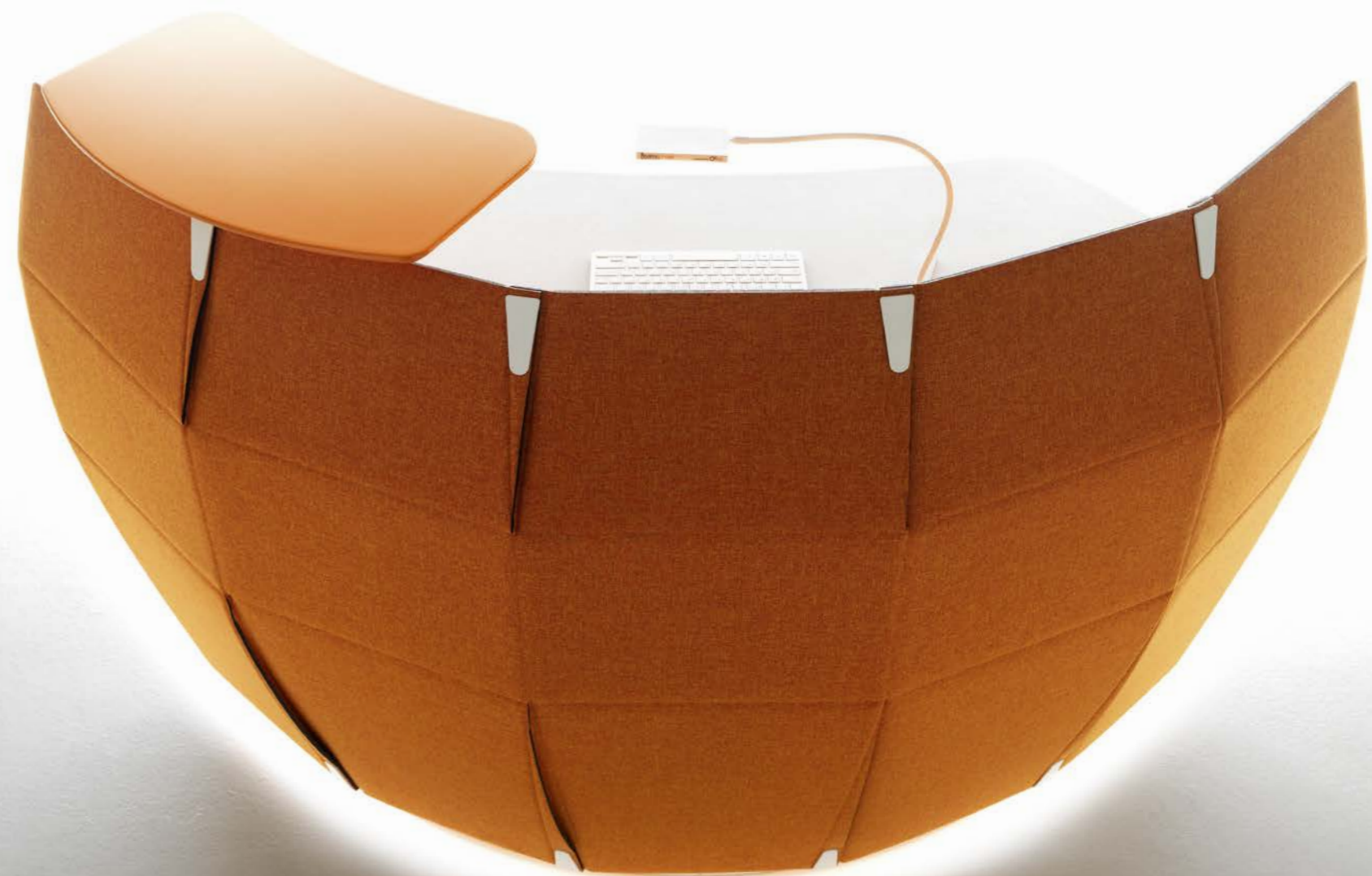
Aménageur d'Espaces...

www.mbs95.com

15, rue de la Briqueterie 95330 DOMONT
Tél. 01 39 35 41 80 Fax 01 39 35 41 76 commercial@mbs95.com

FUNNY.SAT

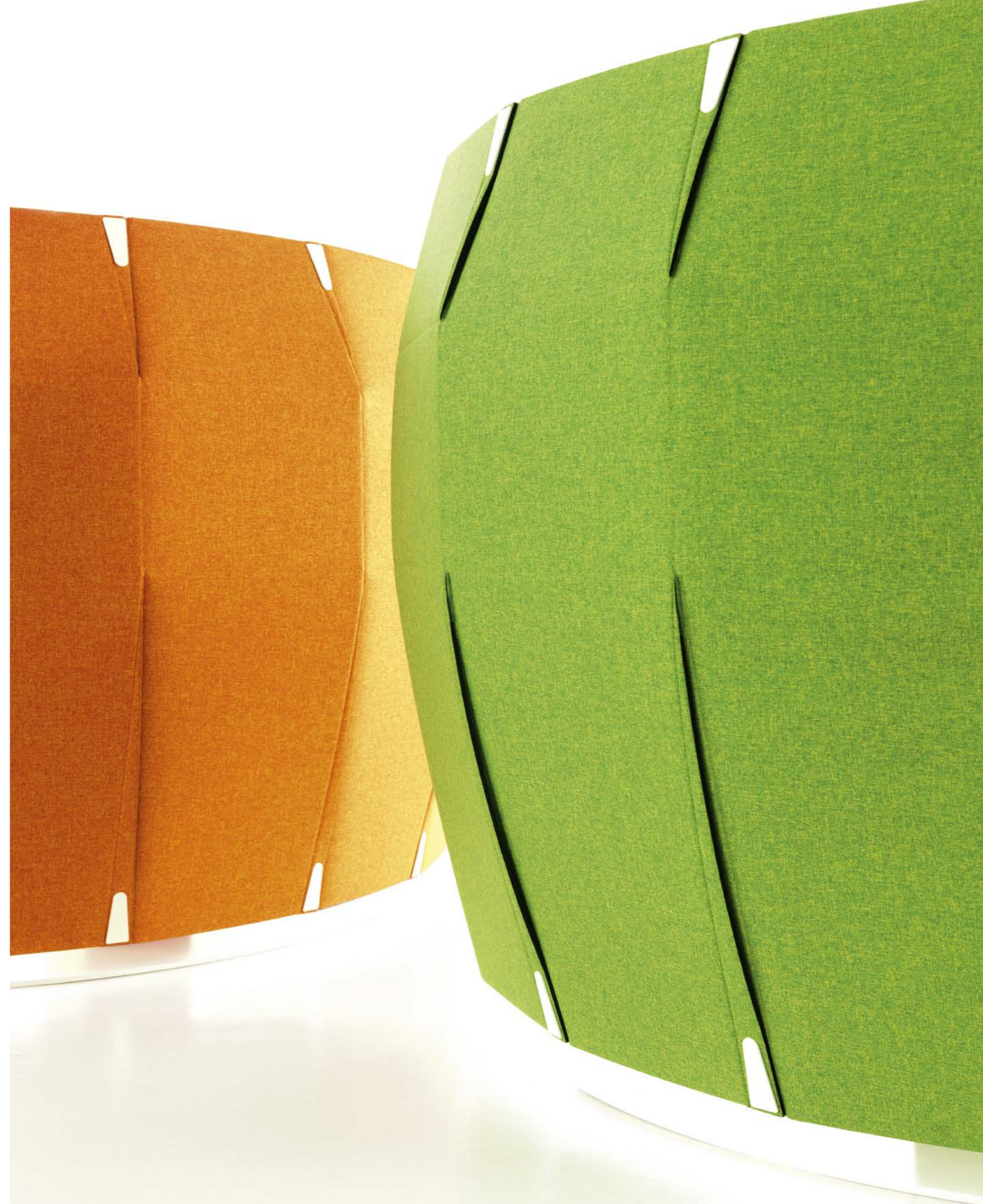
DESIGN by STEFANO BIGI



BREVETTO N°003659648-0001
del 19/01/2107



FUNNY.SAT
WELCOME





HEIGHT
ADJUSTABLE



FIXED

FLESSIBILITÀ
MULTIDISCIPLINARITÀ
CREATIVITÀ



Il piano scrivania è regolabile in altezza da cm 75 a cm 115.
The desktop can be adjusted in height from 75 cm to 115 cm.
Le plateau de bureau est réglable en hauteur de 75 cm à 115 cm.

HEIGHT
ADJUSTABLE



DETAILS





PANNELLO MONOMATERICO
REALIZZATO 100% PET

SINGLE-MATERIAL PANEL MADE FROM 100% PET
PANNEAU RÉALISÉ EN UN SEUL MATÉRIAU 100% PET



SOUND ABSORBING



L'esigenza di vivere e lavorare in ambienti meno rumorosi trova in FUNNY.SAT una risposta immediata.

Il particolare pannello frontale semisferico, realizzato in materiale ad alto assorbimento acustico consente una correzione acustica in modo semplice ed immediato.

Un design creativo pensato per ottimizzare anche il benessere acustico.

FUNNY.SAT is the perfect solution for those needing to live and work in less noisy environments.

The distinctive semi-spherical front panel, made from high sound absorbing material, offers a simple, immediate way to achieve acoustic improvement.

A creative product, designed with acoustic wellbeing in mind.

L'exigence de vivre et de travailler dans un environnement moins bruyant trouve une réponse immédiate grâce à FUNNY.SAT.

Le panneau avant semi-sphérique particulier, réalisé en matériau à haute absorption acoustique, permet d'obtenir une correction acoustique de manière simple et instantanée.

Un design créatif conçu pour optimiser aussi le bien-être acoustique.



ALTO ASSORBIMENTO ACUSTICO

HIGH SOUND ABSORPTION
HAUTE ABSORPTION ACOUSTIQUE

ACOUSTIC COMFORT



FRONT



BACK



DETAILS





FUNNY.SAT
DESK





FRONT



VIEW
FROM ABOVE



PRIVACY



FUNNY.SAT
STANDING
DESK

FLEXIBILITÉ
MULTIDISCIPLINARITÉ
CRÉATIVITÉ



Il piano scrivania è regolabile in altezza da cm 75 a cm 115.
The desktop can be adjusted in height from 75 cm to 115 cm.
Le plateau de bureau est réglable en hauteur de 75 cm à 115 cm.

SIZE



Il pannello è ottenuto tramite TERMOFORMATURA di un "sandwich" a tre strati così composto:

1. Tessuto 100% Poliestere FR (Tr-Cs)
Peso gr/ml 470
Resistenza al fuoco Italia Classe 1
2. Fibra di Poliestere
Spessore 12 mm
Reazione al fuoco Classe 1
3. Tessuto 100% Poliestere FR (Tr-Cs)
Peso gr/ml 470
Resistenza al fuoco Italia Classe 1

The panel is made by THERMOFORMING a "sandwich" of three layers, made up as follows:

1. Fabric in 100% Polyester FR (Tr-Cs)
Weight gr/ml 470
Fire resistant Italy Class 1
2. Polyester fibre
Thickness 12 mm
Class 1 standard reaction to fire
3. Fabric in 100% Polyester FR (Tr-Cs)
Weight gr/ml 470
Fire resistant Italy Class 1

Le panneau est obtenu par THERMOFORMAGE d'un « sandwich » à trois couches constitué des matériaux suivants :

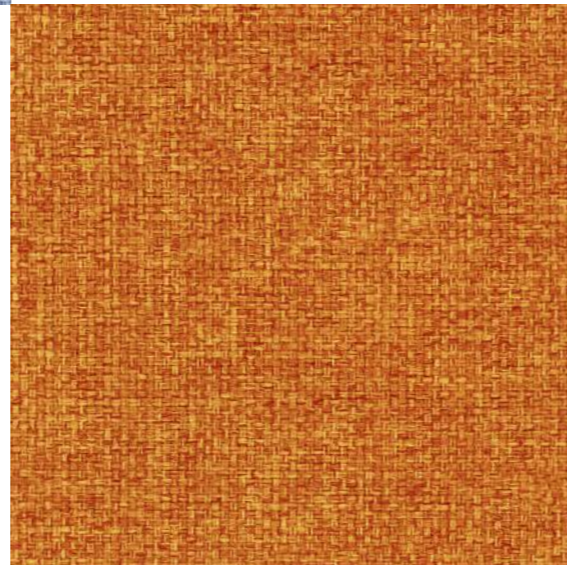
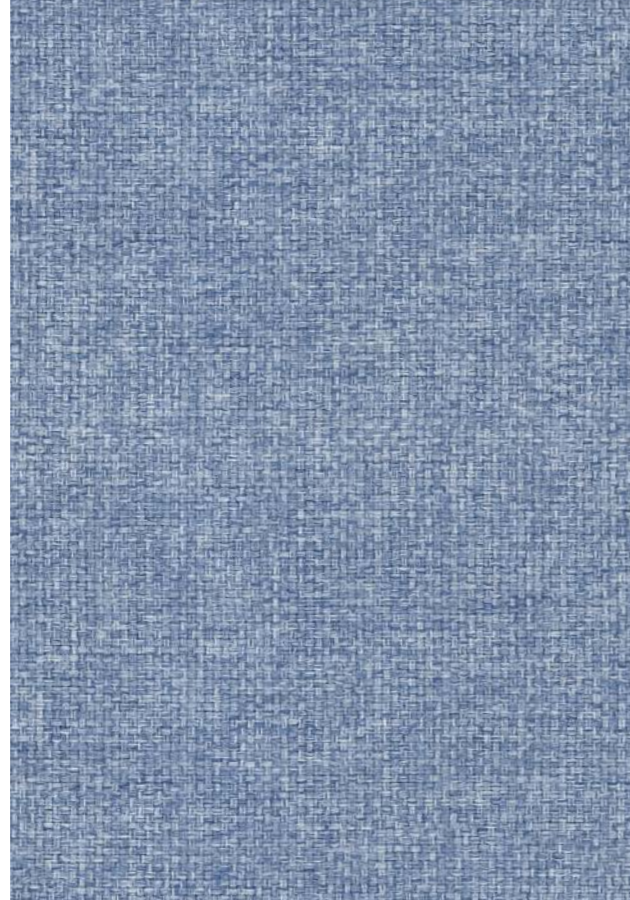
1. Tissu 100 % polyester FR (Trevira CS)
Poids 470 g/ml
Résistance au feu Italie : Classe 1
2. Fibre de polyester
Épaisseur 12 mm
Réaction au feu Classe 1
3. Tissu 100 % polyester FR (Trevira CS)
Poids 470 g/ml
Résistance au feu Italie : Classe 1

FABRICS

Pannelli FRONTALI WELCOME, SCREEN, MODESTY PANEL e CAPPELLO LAMPADA sono disponibili in 4 varianti di colore: AZZURRO, VERDE, ARANCIO e SABBIA.

WELCOME FRONT PANELS, SCREENS, MODESTY PANELS and LAMP TOPS are available in four colours: SKY BLUE, GREEN, ORANGE and SAND.

Les panneaux de FAÇADE WELCOME, ÉCRAN PRIVATIF, VOILE DE FOND et ABAT-JOUR sont disponibles en 4 variantes de couleur : BLEU, VERT, ORANGE et SABLE.



Il piano scrivania, sia per la variante WELCOME che per la variante DESK è in SPATOLATO CEMENTO (spess. mm.30).

The desktop for the WELCOME version and for the DESK version comes in RENDERED CEMENT EFFECT (30 mm thick).

Le plateau de bureau, tant sur la version WELCOME que DESK, est en BÉTON TALOCHÉ (épaisseur 30 mm).



Per una corretta valutazione di tonalità e colore delle diverse finiture rappresentate a catalogo, è necessario fare riferimento ai campioni fisici.

Due to variances in printed colours, see the swatches for the actual colours and shades of the different finishes.

RCD file information

003659648-0001

Graphic representation



1 / 2

Design information

Design number	003659648-0001	Filing language	ITALIAN
Name		Second language	ENGLISH
Filing date	19/01/2017	Reference	
Registration date	19/01/2017	Vienna Classification	
Expiry date	19/01/2022	Verbal element	
Design status	Registered and fully published (A.1.)		

Indication of the product, (Eurolocarno)

Locarno	06.06
Values	Furniture panels, Writing desks (Accessories for -)

English

Owners

IVM S.p.A.

ID	806772	Country	IT - Italy	Correspondence address	Can be accessed and changed by authorised user via the User Area
Organisation	IVM S.p.A.	State/country	n/a	IVM S.p.A. Via C. Cattaneo, 90 I-20851 Lissone (MB) ITALIA	
Legal status	Legal entity	Town	Lissone (MB)	Can be accessed and changed by authorised user via the User Area	
		Post code	20851		
		Address	Via C. Cattaneo, 90		

Modello **WELCOME** composto da:

PIANO LAVORO in NOBILITATO

Piano lavoro realizzato in conglomerato ligneo sp.30 mm, con densità di circa 650Kg/m³, nobilitati su entrambi i lati mediante l'utilizzo di carte melaminiche a grammatura 120gr/mq e con finitura superficiale antigraffio ed antiriflesso, nella finitura **Spatolato Cemento**.

Il pannello è dotato di certificazione ambientale FSC, siglato EPF-S e conforme alle norme UNI.

Il pannello presenta una buona resistenza a flessione e trazione, ottima resistenza all'invecchiamento e alle macchie. I bordi perimetrali sono costituiti da una miscela in ABS, incollati con colla poliuretanica ed arrotondati. La reazione al fuoco del pannello utilizzato di serie è compresa nella classe seconda.

GAMBA METALLICA FISSA (variante commerciale FIXED)

Gamba metallica composta da una colonna verticale in tubolare metallico a sezione rettangolare 200x150x sp.4 mm e da una base sagomata in Lamiera di metallo sp.6 mm con finitura verniciata con polveri epossidiche nel colore Bianco opaco Ral9016. Sulla parte superiore della colonna è saldata una piastra metallica con funzione di aggancio al piano. La base è dotata di feltri per appoggio al pavimento.

GAMBA METALLICA CON REGOLAZIONE IN ALTEZZA A DUE STADI_ DA 72 A 115 CM_ CONTINUA MOTORIZZATA

Gamba metallica composta da una colonna verticale esterna FISSA e da una colonna INTERNA TELESCOPICA di sollevamento MOTORIZZATA e da una base sagomata in Lamiera di metallo sp.6 mm.

La colonna ESTERNA e la BASE sono verniciate con polveri epossidiche nel colore Bianco opaco Ral9016. La colonna interna telescopica è in Alluminio finitura Anodizzato Argento Naturale.

Il sistema di **REGOLAZIONE IN ALTEZZA è LINAK** ed ha le seguenti caratteristiche:

- Sistema composto da una colonna a due stadi a sezione rettangolare 194x147 mm. Cuscinetti di scorrimento interni invisibili per garantire la massima fluidità e silenziosità di movimento. Centralina di controllo con protezione contro sovraccarichi elettronici con funzione soft start/stop.

Consumo di corrente in modalita standby di soli 0.1W; cavo di alimentazione intercambiabile.

Comando di controllo: pulsantiera incassata nel piano dotata dei soli comandi di salita e discesa disponibile nel colore Bianco.

PANNELLO FRONTALE SEMISFERICO FONOASSORBENTE IN TESSUTO

Il pannello SEMISFERICO in materiale FONOASSORBENTE è la parte caratterizzante del prodotto.

Il pannello è ottenuto tramite TERMOFORMATURA di un "sandwich" a tre strati così composto:

1. Tessuto 100% Poliestere FR (Tr-Cs) peso gr/ml.470 resistenza al fuoco Italia Classe 1.
2. Fibra di Poliestere spessore 12 mm. Reazione al fuoco Classe 1.
3. Tessuto 100% Poliestere FR (Tr-Cs) peso 470 gr/ml. resistenza al fuoco Italia Classe 1.

Il pannello, nasce PIATTO, al fine di evitare eventuali pieghe o bolle al tessuto. Per poter ottenere dal pannello PIATTO il pannello SEMISFERICO sono state create una sequenza di SCHIACCIAMENTI _positivi e negativi_ TRIANGOLARI di dimensioni diverse; più corti (Lunghezza 260 mm. con inclinazione 9°) nella parte superiore, più lunghi (Lunghezza 560 mm con inclinazione 5°) nella parte inferiore, oltre a "Cannettature" arrotondate_ orizzontali e verticali_ di profondità 3 mm. In ogni TRIANGOLO sono stati realizzati una coppia di fori. Sovrapponendo una coppia di TRIANGOLI _positivo e negativo_ ed allineando i fori presenti su di essi (bloccandoli mediante due piastre in metallo) dal pannello PIATTO si ottiene il pannello SEMISFERICO.

PIASTRE per AGGANCIO PANNELLO FRONTALE al PIANO SCRIVANIA

Il PANNELLO FRONTALE è agganciato al piano SCRIVANIA tramite staffe in metallo sp.5 mm, sagomate e verniciate con polveri epossidiche nel colore Bianco opaco Ral9016. Sono disponibili in due versioni: PER TOP WELCOME e SENZA TOP WELCOME

Le configurazioni FUNNY SAT WELCOME disponibili sono tre:

- **NON PREDISPOSTO PER TOP:** Le staffe consentono il solo aggancio del pannello al piano.
- **PREDISPOSTO PER UN TOP WELCOME:** Le staffe consentono oltre all'aggancio del pannello al piano anche il posizionamento a Destra o Sinistra di un TOP WELCOME (il posizionamento avviene in fase di montaggio).
- **PREDISPOSTO PER DUE TOP WELCOME:** Le staffe consentono oltre all'aggancio del pannello frontale al piano anche il posizionamento di DUE TOP WELCOME.

TOP WELCOME

Realizzato in MDF sp.18 mm con spigoli arrotondati e bordo perimetrale sagomato, disponibili nella finitura Laccato Opaco nei colori ARANCIO, VERDE, AZZURRO e SABBIA.

CASSETTINO SOTTOPIANO

Realizzato in MDF sp.40 mm con spigoli arrotondati e bordo perimetrale sagomato, disponibili nelle finitura Laccato Opaco nei colori ARANCIO, VERDE, AZZURRO e SABBIA. Il cassetto, disponibile nelle varianti Destra o Sinistra, è completo di serratura con chiave dotata di cappuccio in Zama verniciato in colore Bianco Opaco Ral9016. Il cassetto è agganciato al piano tramite un perno in metallo per rendere la rotazione fluida e silenziosa (tra perno e cassetto è inserita una boccola in Teflon di colore Nero) Il sistema è completo di fermo sia in Apertura che Chiusura.

PORTA CPU SOSPESO

Modello SLIM Realizzato in lamiera piegata verniciata con polveri epossidiche nel colore Bianco opaco Ral9016. Possibilità di regolazione in Altezza da 20 a 35,8 cm, in Larghezza da 5 a 10 cm e in Profondità da 12,5 cm a 36 cm. Peso massimo CPU 12Kg. Dotato di serratura.

Modello BIG Realizzato in lamiera piegata verniciata con polveri epossidiche nel colore Bianco opaco Ral9016. Possibilità di regolazione in Altezza da 37,7 a 53, 2 cm e in Larghezza da 7,8 a 22 cm. Peso massimo CPU 15Kg.

Modello **DESK** composto da:

PIANO LAVORO in NOBILITATO

Piano lavoro realizzato in conglomerato ligneo sp.30 mm, con densità di circa 650Kg/m³, nobilitati su entrambi i lati mediante l'utilizzo di carte melaminiche a grammatura 120gr/mq e con finitura superficiale antigraffio ed antiriflesso, nella finitura **Spatolato Cemento**.

Il pannello è dotato di certificazione ambientale FSC, siglato EPF-S e conforme alle norme UNI.

Il pannello presenta una buona resistenza a flessione e trazione, ottima resistenza all'invecchiamento e alle macchie. I bordi perimetrali sono costituiti da una miscela in ABS, incollati con colla poliuretanica ed arrotondati. La reazione al fuoco del pannello utilizzato di serie è compresa nella classe seconda.

GAMBA METALLICA FISSA

Gamba metallica composta da una colonna verticale in tubolare metallico a sezione rettangolare 200x150xsp.4 mm e da una base sagomata in Lamiera di metallo sp.6 mm disponibile nella finitura verniciata con polveri epossidiche nel colore, Bianco opaco Ral 9016.

Sulla parte superiore della colonna è saldata una piastra metallica con funzione di aggancio al piano.

La base è dotata di feltri per appoggio al pavimento.

GAMBA METALLICA CON REGOLAZIONE IN ALTEZZA A DUE STADI_ DA 72 A 115 CM_ CONTINUA MOTORIZZATA

Gamba metallica composta da una colonna verticale esterna FISSA e da una colonna INTERNA TELESCOPICA di sollevamento MOTORIZZATA e da una base sagomata in Lamiera di metallo sp.6 mm.

La colonna ESTERNA e la BASE sono verniciate con polveri epossidiche nel colore Bianco opaco Ral 9016. La colonna interna telescopica è in Alluminio finitura Anodizzato Argento Naturale.

Il sistema di **REGOLAZIONE IN ALTEZZA è LINAK** ed ha le seguenti caratteristiche:

- Sistema composto da una colonna a due stadi a sezione rettangolare 194x147 mm. Cuscinetti di scorrimento interni invisibili per garantire la massima fluidità e silenziosità di movimento. Centralina di controllo con protezione contro sovraccarichi elettronici con funzione soft start/stop.

Consumo di corrente in modalita standby di soli 0.1W; cavo di alimentazione intercambiabile.

Comando di controllo: pulsantiera incassata nel piano dotata dei soli comandi di salita e discesa disponibile nel colore Bianco.

MODESTY PANEL

Realizzati in **TESSUTO MELANGE** nei colori **Arancio, Verde, Azzurro e Sabbia**; materassino interno rifinito con impunture a disegno quadrato; configurazione trapezoidale nella dimensione L.136 x H.45 cm

Struttura portante composta da:

- due profili orizzontali a sezione rettangolare 25x sp.6 mm in alluminio calandrato inseriti all'interno del pannello in tessuto;
- due staffe verticali in metallo con disegno sagomato verniciate con polveri epossidiche nel colore bianco opaco ral 9016, con funzione di aggancio pannello al piano.

SCREEN

Realizzati in **TESSUTO MELANGE** nei colori **Arancio, Verde, Azzurro e Sabbia**; materassino interno rifinito con impunture a disegno quadrato; configurazione trapezoidale nella dimensione L.136 x H.45 cm.

Struttura portante composta da:

- due profili orizzontali a sezione rettangolare 25x sp.6 mm in alluminio calandrato inseriti all'interno del pannello in tessuto;
- due staffe verticali in metallo con disegno sagomato verniciate con polveri epossidiche nel colore bianco opaco ral 9016, con funzione di aggancio pannello al piano.

CASSETTINO SOTTOPIANO

Realizzato in MDF sp.40 mm con spigoli arrotondati e bordo perimetrale sagomato, disponibili nelle finitura Laccato Opaco nei colori ARANCIO, VERDE, AZZURRO e SABBIA. Il cassetto, disponibile nelle varianti Destra o Sinistra, è completo di serratura con chiave dotata di cappuccio in Zama verniciato in colore Bianco Opaco Ral9016. Il cassetto è agganciato al piano tramite un perno in metallo per rendere la rotazione fluida e silenziosa (tra perno e cassetto è inserita una boccola in Teflon di colore Nero) Il sistema è completo di fermo sia in Apertura che Chiusura.

PORTA CPU SOSPESO

Modello SLIM Realizzato in lamiera piegata verniciata con polveri epossidiche nel colore Bianco opaco Ral9016. Possibilità di regolazione in Altezza da 20 a 35,8 cm, in Larghezza da 5 a 10 cm e in Profondità da 12,5 cm a 36 cm. Peso massimo CPU 12Kg. Dotato di serratura.

Modello BIG Realizzato in lamiera piegata verniciata con polveri epossidiche nel colore Bianco opaco Ral9016. Possibilità di regolazione in Altezza da 37,7 a 53, 2 cm e in Larghezza da 7,8 a 22 cm. Peso massimo CPU 15Kg.

VERTEBRA per PASSAGGIO CAVI STANDARD

Realizzata in Policarbonato trasparente lunghezza totale 81cm. Base diam.16,5 cm realizzata in metallo verniciato color Alluminio.

VERTEBRA per PASSAGGIO CAVI PLUS

Passacavi verticale a spirale realizzato in Metallo e setole in Nylon colore nero. Base ed aggancio realizzati in zama finitura Cromo Lucido.

TOP ACCESS

Realizzati in Alluminio, con plastiche di chiusura laterale in ABS, sono disponibili in finitura Verniciato Bianco. L'apertura del coperchio è disponibile nella versione Frontale con integrato sistema di chiusura Soft. Per il supporto delle multiprese possono essere utilizzate apposite vaschette portacavi (optional). Disponibili nella seguente misura: L.26,4 x P.12,5.

FUNNY.SAT _TECHNICAL SPECIFICATIONS

WELCOME model composed of:

LAMINATE TOP

Top made from 30 mm-thick particleboard, with a density of about 650 kg/m³, covered on both sides by a layer of melamine-coated paper (120 g/m²), with a scratch-proof and anti-reflective surface, in **Cement Render Effect** finish. The panel comes with FSC environmental certification, EPF-S initialled and complies with UNI standards.

The panel has high bending and tensile strength, and excellent resistance to ageing and stains. The edges are made from an ABS compound, fixed with polyurethane glue and rounded. The standard panel used is classified for reaction to fire in Class 2.

FIXED METAL LEG (trade version FIXED)

Metal leg composed of a vertical upright in rectangular tubular steel (200x150xD.4 mm) and a 6 mm-thick shaped sheet metal base with epoxy powder-coated finish of Ral 9016 matte White. A metal plate is welded to the top of the upright for attachment to the top. The base comes with felt glides that rest on the floor.

METAL LEG WITH TWO-STEP HEIGHT ELECTRICAL ADJUSTMENT (72 - 115 CM)

Metal leg composed of a FIXED external vertical column and an electrically actuated INNER TELESCOPIC lifting column plus a 6 mm-thick shaped sheet metal base.

The EXTERNAL column and the BASE have an epoxy powder-coated finish of Ral 9016 matte White. The inner telescopic column is made from Aluminium (Natural Anodised Silver finish).

The LINAK HEIGHT-ADJUSTMENT SYSTEM has the following specifications:

- System composed of a rectangular two-stage column (194x147 mm). Invisible inner sliding bearings for smooth, silent movement.
- Control box with electronic overload protection with soft start-stop function. Stand-by power consumption (0.1 W); interchangeable power cable.
- Control command: control panel recessed into the top, fitted with up and down buttons only, available in White.

HEMISPHERICAL FABRIC SOUND-ABSORBING FRONT PANEL

The HEMISPHERICAL panel made from SOUND-ABSORBING material is a feature of the product.

The panel is obtained by THERMOFORMING a three-layer "sandwich" as follows:

1. Fabric: 100% FR (Trevira CS) polyester. Weight: 470 g/ml. Fire-resistance rating (Italy): Class 1.
2. 12 mm-thick polyester fibre. Reaction to fire: Class 1.
3. Fabric: 100% FR (Trevira CS) polyester. Weight: 470 g/ml. Fire-resistance rating (Italy): Class 1.

The panel is created FLAT in order to prevent creases or blubbing from forming on the fabric. To turn the FLAT panel into a HEMISPHERICAL panel, a sequence of different sized male and female TRIANGLE SHAPES were created by COMPRESSION MOULDING: shorter (Length: 260 mm with a 9° tilt) in the top part, longer (Length: 560 mm with a 5° tilt) at the bottom part, in addition to rounded, 3 mm deep horizontal and vertical "piping".

A pair of holes was drilled into every TRIANGLE. When a pair of male and female TRIANGLES are overlapped and their holes lined up (locked into place by two metal plates), the FLAT panel turns into a HEMISPHERICAL panel.

PLATES TO FIX THE FRONT PANEL TO THE DESKTOP

The FRONT PANEL is attached to the DESKTOP by means of 5 mm-thick shaped metal brackets, with epoxy powder-coated finish of Ral 9016 matte White.

They come in two versions: FOR WELCOME OVERHEAD SHELF and WITHOUT WELCOME OVERHEAD SHELF

There are three FUNNY SAT WELCOME configurations available:

- **NO PROVISION FOR TOP:** The brackets can only be used to attach the panel to the desktop.
- **PROVISION FOR A WELCOME OVERHEAD SHELF:** The brackets can be used to attach the panel to the desktop whether it is to the right or the left of a WELCOME OVERHEAD SHELF (the position is decided when assembling).
- **PROVISION FOR TWO WELCOME OVERHEAD SHELVES:** The brackets can be used to attach the front panel to the desk top even when there are TWO WELCOME OVERHEAD SHELVES.

WELCOME OVERHEAD SHELF

Made from 18 mm-thick MDF with rounded corners and shaped edge, available with lacquered matte finish (in ORANGE, GREEN, SKY BLUE AND SAND).

UNDER-DESK UTILITY DRAWER

Made from 40 mm-thick MDF with rounded corners and shaped edge, available with lacquered matte finish (in ORANGE, GREEN, SKY BLUE AND SAND).

The drawer comes in left or right mounting version. It is complete with lock fitted with Zamak cap coated with Ral 9016 matte White finish.

The drawer is attached to the top by means of a metal pin for smooth, silent rotation (a Black Teflon grommet is inserted between pin and drawer).

The system comes with a system to block the drawer in opening and closing position.

SUSPENDED CPU HOLDER

SLIM model Made from sheet metal, with epoxy powder-coated finish in Ral 9016 matte White. Height adjustment from 20 to 35.8 cm. Width adjustment from 5 to 10 cm. Depth adjustment from 12.5 to 36 cm. Maximum CPU weight - 12 Kg. Comes with lock.

BIG model Made from sheet metal, with epoxy powder-coated finish in Ral 9016 matte White.

Height adjustment from 37.7 to 53.2 cm. Width adjustment from 7.8 to 22 cm. Maximum CPU weight - 15 Kg.

FUNNY.SAT _TECHNICAL SPECIFICATIONS

DESK model composed of:

LAMINATE TOP

Top made from 30 mm-thick particleboard, with a density of about 650 kg/m³, covered on both sides by a layer of melamine-coated paper (120 g/m²), with a scratch-proof and anti-reflective surface, in **Cement Render Effect** finish.

The panel comes with FSC environmental certification, EPF-S initialled and complies with UNI standards.

The panel has high bending and tensile strength, and excellent resistance to ageing and stains.

The edges are made from an ABS compound, fixed with polyurethane glue and rounded. The standard panel used is classified for reaction to fire in Class 2.

FIXED METAL LEG (trade version FIXED)

Metal leg composed of a vertical upright in rectangular tubular steel (200x150xD.4 mm) and a 6 mm-thick shaped sheet metal base with epoxy powder-coated finish of Ral 9016 matte White.

A metal plate is welded to the top of the upright for attachment to the top. The base comes with felt glides that rest on the floor.

METAL LEG WITH TWO-STEP HEIGHT ELECTRICAL ADJUSTMENT (72 - 115 CM)

Metal leg composed of a FIXED external vertical column and an electrically actuated INNER TELESCOPIC lifting column plus a 6 mm-thick shaped sheet metal base. The EXTERNAL column and the BASE have an epoxy powder-coated finish of Ral 9016 matte White.

The inner telescopic column is made from Aluminium (Natural Anodised Silver finish).

The LINAK HEIGHT-ADJUSTMENT SYSTEM has the following specifications:

- System composed of a rectangular two-stage column (194x147 mm). Invisible inner sliding bearings for smooth, silent movement.
- Control box with electronic overload protection with soft start-stop function.
- Stand-by power consumption (0.1 W); interchangeable power cable.
- Control command: control panel recessed into the top, fitted with up and down buttons only, available in White.

MODESTY PANEL

Made from **MELANGE FABRIC** in the following colours: **Orange, Green, Sky Blue** and **Sand**; inner mat with square pattern stitching; wedge shape configuration (L.136 x H.45 cm)

Framework formed of:

- two rectangular horizontal profiles (25 xD.6 mm) in calendered aluminium inserted inside the fabric panel;
- two metal vertical brackets with shaped design, with epoxy powder-coated finish in Ral 9016 matte White, to attach the panel to the top.

SCREEN

Made from **MELANGE FABRIC** in the following colours: **Orange, Green, Sky Blue** and **Sand**; inner mat with square pattern stitching; wedge shape configuration (L.136 x H.45 cm)

Framework formed of:

- two rectangular horizontal profiles (25 xD.6 mm) in calendered aluminium inserted inside the fabric panel;
- two metal vertical brackets with shaped design, with epoxy powder-coated finish in Ral 9016 matte White, to attach the panel to the top.

UNDER-DESK UTILITY DRAWER

Made from 40 mm-thick MDF with rounded corners and shaped edge, available with lacquered matte finish (in ORANGE, GREEN, SKY BLUE AND SAND).

The drawer comes in left or right mounting version. It is complete with lock fitted with Zamak cap coated with Ral 9016 matte White finish.

The drawer is attached to the top by means of a metal pin for smooth, silent rotation (a Black Teflon grommet is inserted between pin and drawer).

The system comes with a system to block the drawer in opening and closing position.

SUSPENDED CPU HOLDER

SLIM model Made from sheet metal, with epoxy powder-coated finish in Ral 9016 matte White. Height adjustment from 20 to 35.8 cm.

Width adjustment from 5 to 10 cm. Depth adjustment from 12.5 to 36 cm. Maximum CPU weight - 12 Kg. Comes with lock.

BIG model Made from sheet metal, with epoxy powder-coated finish in Ral 9016 matte White. Height adjustment from 37.7 to 53.2 cm.

Width adjustment from 7.8 to 22 cm. Maximum CPU weight - 15 Kg.

STANDARD VERTEBRAE for CABLE MANAGEMENT

Made from clear Polycarbonate with total length of 81 cm. Diameter of base 16.5 cm, made from Aluminium coated metal.

PLUS VERTEBRAE for CABLE MANAGEMENT

Vertical spine cable management system made from Metal and Nylon bristles (black).

Base and attachment made from Zamak with Polished Chrome finish.

TOP ACCESS

Made from Aluminium, they come in White finish. The lid opening comes in the Front version, with integrated soft-closing mechanism.

The power strips can be stored in specific cable management trays (optional). Available in the following size: L.26.4 x D.12.5.

Modèle **WELCOME** composé de :

PLAN DE TRAVAIL en MÉLAMINÉ

Plans de travail en bois aggloméré de 30 mm d'épaisseur, avec une densité d'environ 650 kg/m³ ; revêtement en mélaminé sur les deux côtés (grammage papier : 120 g/m²) ; traitement anti-rayures et antireflet. Finition disponible : **Béton Taloché**.
Le panneau est muni de la certification forestière FSC, labellisé EPF-S et est conforme aux normes UNI.
Le panneau a une bonne résistance à la flexion et à la traction et une excellente résistance au vieillissement et aux taches. Les chants sur le pourtour sont en ABS, collés avec de la colle polyuréthane et arrondis. Le panneau de série est classé en catégorie 2 pour ce qui concerne la réaction au feu.

PIED MÉTALLIQUE À HAUTEUR FIXE (variante commerciale FIXED)

Pied métallique composé d'une colonne verticale en métal tubulaire de section rectangulaire 200x150xép.4 mm et d'une base galbée en tôle de 6 mm d'épaisseur. Peint avec des poudres époxy couleur Blanc mat RAL9016.
La plaque métallique soudée dans la partie supérieure de la colonne sert pour la fixation au plateau. La base est munie de feutres pour une adhérence au sol.

PIED MÉTALLIQUE AVEC RÉGLAGE CONTINU ET MOTORISÉ DE LA HAUTEUR À DEUX ÉTAGES, DE 72 À 115 CM

Pied métallique composé d'une colonne verticale externe FIXE, d'une colonne de levage INTERNE TÉLESCOPIQUE et MOTORISÉE, et d'une base galbée en tôle de 6 mm d'épaisseur. La colonne EXTERNE et la BASE sont peintes avec des poudres époxy de couleur Blanc mat RAL9016.
La colonne interne télescopique est en Aluminium avec finition Anodisé Argent Naturel.

Le système de **RÉGLAGE EN HAUTEUR** est **LINAK** et présente les caractéristiques suivantes :
- Système composé d'une colonne à deux étages de section rectangulaire 194x147 mm.
Paliers de glissement internes invisibles pour assurer un mouvement fluide et silencieux.
Centrale de commande avec protection contre les surcharges électroniques avec fonction Soft Start/Stop. Consommation d'énergie en mode veille de seulement 0,1 W ; cordon d'alimentation interchangeable.
Commande de contrôle : boîte à boutons encastrée dans le plateau avec commandes de montée et descente, disponible dans la couleur Blanc.

PANNEAU DE FAÇADE SEMI-SPHÉRIQUE ACOUSTIQUE EN TISSU

Le panneau SEMI-SPHÉRIQUE en matériau ACOUSTIQUE est le trait distinctif du produit.
Le panneau est obtenu par THERMOFORMAGE d'un « sandwich » à trois couches composé comme suit :
1. Tissu 100 % polyester FR (Trevira CS), poids 470 g/ml. Résistance au feu Italie Classe 1.
2. Fibre de polyester, épaisseur 12 mm. Réaction au feu : Classe 1.
3. Tissu 100 % polyester FR (Trevira CS), poids 470 g/ml. Résistance au feu Italie Classe 1.

Le panneau est conçu PLAT afin d'éviter les plis et les bulles d'air éventuels dans le tissu.
Pour pouvoir obtenir à partir du plateau PLAT le panneau SEMI-SPHÉRIQUE il a fallu procéder à une série de MOULAGES (positifs et négatifs) TRIANGULAIRES de différentes dimensions : plus courts (longueur 260 mm avec inclinaison 9°) dans la partie supérieure, plus longs (longueur 560 mm avec inclinaison 5°) dans la partie inférieure, en plus des « cannelures » arrondies (horizontales et verticales) de 3 mm de profondeur.
Deux trous sont effectués dans chaque TRIANGLE.
En superposant une paire de TRIANGLES (positif et négatif) et en alignant les trous qui y sont présents (en les bloquant à l'aide de deux plaques de métal) on passe ainsi du panneau PLAT au panneau SEMI-SPHÉRIQUE.

PLAQUES POUR FIXER LE PANNEAU DE FAÇADE AU PLATEAU DE BUREAU

Le PANNEAU DE FAÇADE est fixé au plateau de BUREAU à l'aide de brides métalliques de 5 mm d'épaisseur, profilées et peintes avec des poudres époxy de couleur Blanc mat RAL9016. Disponibles en deux versions : POUR PLAN D'APPUI WELCOME et SANS PLAN D'APPUI WELCOME.
FUNNY SAT WELCOME est disponible en trois versions :
• **VERSION SANS PLAN D'APPUI** : les brides permettent seulement l'accrochage du panneau au plateau.
• **VERSION POUR UN PLAN D'APPUI WELCOME** : les brides permettent non seulement l'accrochage du panneau au plateau mais aussi le positionnement à droite ou à gauche d'un PLAN D'APPUI WELCOME (lors de la phase de montage).
• **VERSION POUR DEUX PLANS D'APPUI WELCOME** : les brides permettent non seulement l'accrochage du panneau de façade au plateau mais aussi le positionnement de DEUX PLANS D'APPUI WELCOME.

PLAN D'APPUI WELCOME

Réalisé en MDF de 18 mm d'épaisseur avec bords arrondis et chant de pourtour galbé. Disponible avec finition Laqué Mat et couleurs ORANGE, VERT, BLEU et SABLE.

TIROIR SOUS LE PLATEAU

Réalisé en MDF de 40 mm d'épaisseur avec bords arrondis et chant de pourtour galbé.
Disponible avec finition Laqué Mat, couleurs ORANGE, VERT, BLEU et SABLE. Le tiroir, disponible en version à Droite ou à Gauche, est muni de serrure avec clé et couvre-clé en Zamak peint de couleur Blanc Mat RAL9016. Le tiroir est fixé au plateau à l'aide d'une tige métallique pour rendre la rotation fluide et silencieuse (une bague en Téflon de couleur noire est insérée entre la tige et le tiroir).
Le système est muni d'une butée d'ouverture et de fermeture.

SUPPORT UC SUSPENDU

Modèle SLIM réalisé en tôle pliée peinte avec des poudres époxy de couleur Blanc mat RAL9016. Possibilité de réglage en hauteur de 20 à 35,8 cm, en largeur de 5 à 10 cm et en profondeur de 12,5 à 36 cm. Poids maximum UC : 12 kg. Avec serrure.
Modèle BIG réalisé en tôle pliée peinte avec des poudres époxy de couleur Blanc mat RAL9016. Possibilité de réglage en hauteur de 37,7 à 53,2 cm et en largeur de 7,8 à 22 cm. Poids maximum UC : 15 kg.

Modèle **DESK** composé de :

PLAN DE TRAVAIL en MÉLAMINÉ

Plans de travail en bois aggloméré de 30 mm d'épaisseur, avec une densité d'environ 650 kg/m³ ; revêtement en mélaminé sur les deux côtés (grammage papier : 120 g/m²) ; traitement anti-rayures et antireflet. Finition disponible : **Béton Taloché**.
Le panneau est muni de la certification forestière FSC, labellisé EPF-S et est conforme aux normes UNI.
Le panneau a une bonne résistance à la flexion et à la traction et une excellente résistance au vieillissement et aux taches.
Les chants sur le pourtour sont en ABS, collés avec de la colle polyuréthane et arrondis.
Le panneau de série est classé en catégorie 2 pour ce qui concerne la réaction au feu.

PIED MÉTALLIQUE À HAUTEUR FIXE

Pied métallique composé d'une colonne verticale en métal tubulaire de section rectangulaire 200x150xép.4 mm et d'une base galbée en tôle de 6 mm d'épaisseur. Peint avec des poudres époxy couleur Blanc mat RAL9016. La plaque métallique soudée dans la partie supérieure de la colonne sert pour la fixation au plateau. La base est munie de feutres pour une adhérence au sol.

PIED MÉTALLIQUE AVEC RÉGLAGE CONTINU ET MOTORISÉ DE LA HAUTEUR À DEUX ÉTAGES, DE 72 À 115 CM

Pied métallique composé d'une colonne verticale externe FIXE, d'une colonne de levage INTERNE TÉLESCOPIQUE et MOTORISÉE, et d'une base galbée en tôle de 6 mm d'épaisseur. La colonne EXTERNE et la BASE sont peintes avec des poudres époxy de couleur Blanc mat RAL9016.
La colonne interne télescopique est en Aluminium avec finition Anodisé Argent Naturel.

Le système de **RÉGLAGE EN HAUTEUR** est **LINAK** et présente les caractéristiques suivantes :
- Système composé d'une colonne à deux étages de section rectangulaire 194x147 mm. Paliers de glissement internes invisibles pour assurer un mouvement fluide et silencieux. Centrale de commande avec protection contre les surcharges électroniques avec fonction Soft Start/Stop. Consommation d'énergie en mode veille de seulement 0,1 W ; cordon d'alimentation interchangeable.
Commande de contrôle : boîte à boutons encastrée dans le plateau avec commandes de montée et descente, disponible dans la couleur Blanc.

VOILE DE FOND

Réalisé en **TISSU MÉLANGE** de couleurs **Orange, Vert, Bleu et Sable** ; rembourrage avec points de piqûre à motif carré ; configuration trapézoïdale dimensions L.136xH.45 cm. Structure porteuse composée de :
• deux profils horizontaux de section rectangulaire 25xép.6 mm en aluminium calandré insérés à l'intérieur du panneau en tissu ;
• deux brides en métal verticales profilées, peintes avec des poudres époxy de couleur Blanc mat RAL9016, servant à fixer le panneau au plateau.

ÉCRANS PRIVATIFS

Réalisés en **TISSU MÉLANGE** de couleurs **Orange, Vert, Bleu et Sable** ; rembourrage avec points de piqûre à motif carré ; configuration trapézoïdale dimensions L.136xH.45 cm.
Structure porteuse composée de :
• deux profils horizontaux de section rectangulaire 25xép.6 mm en aluminium calandré insérés à l'intérieur du panneau en tissu ;
• deux brides en métal verticales profilées, peintes avec des poudres époxy de couleur Blanc mat RAL9016, servant à fixer le panneau au plateau.

TIROIR SOUS LE PLATEAU

Réalisé en MDF de 40 mm d'épaisseur avec bords arrondis et chant de pourtour galbé. Disponible avec finition Laqué Mat, couleurs ORANGE, VERT, BLEU et SABLE. Le tiroir, disponible en version à Droite ou à Gauche, est muni de serrure avec clé et couvre-clé en Zamak peint de couleur Blanc Mat RAL9016. Le tiroir est fixé au plateau à l'aide d'une tige métallique pour rendre la rotation fluide et silencieuse (une bague en Téflon de couleur noire est insérée entre la tige et le tiroir). Le système est muni d'une butée d'ouverture et de fermeture.

SUPPORT UC SUSPENDU

Modèle SLIM réalisé en tôle pliée peinte avec des poudres époxy de couleur Blanc mat RAL9016. Possibilité de réglage en hauteur de 20 à 35,8 cm, en largeur de 5 à 10 cm et en profondeur de 12,5 à 36 cm. Poids maximum UC : 12 kg. Avec serrure.
Modèle BIG réalisé en tôle pliée peinte avec des poudres époxy de couleur Blanc mat RAL9016. Possibilité de réglage en hauteur de 37,7 à 53,2 cm et en largeur de 7,8 à 22 cm. Poids maximum UC : 15 kg.

VERTÈBRE PASSE-CÂBLES, MODÈLE STANDARD

Réalisée en polycarbonate transparent, longueur totale 81 cm. Base de 16,5 cm de diamètre réalisée en métal peint Aluminium.

VERTÈBRE PASSE-CÂBLES, MODÈLE PLUS

Passe-câbles vertical en spirale en métal et poils en nylon noir. Base et élément de fixation réalisés en zamak, finition Chrome Brillant.

TOP ACCESS

Réalisés en aluminium ; disponibles dans la finition peint Blanc. L'ouverture du couvercle est disponible dans la version Frontale avec système de fermeture Soft-Close intégré. Pour le support des multiprises, il est possible d'utiliser des boîtes à câbles appropriées (en option).
Disponibles dans les dimensions suivantes : L.26,4 x P.12,5.